

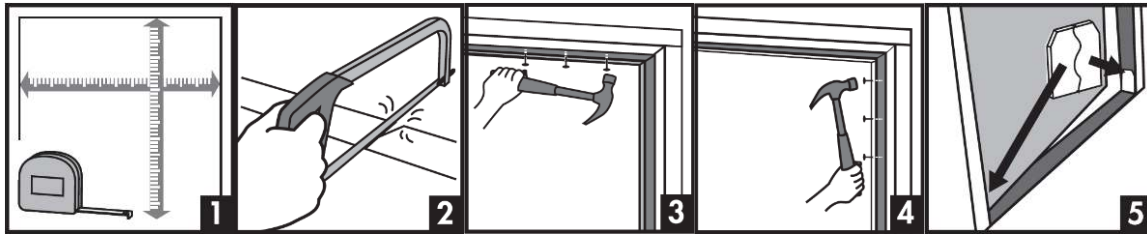
## TOP & SIDES DOOR SEAL

### Wood & Foam Kit

#### TOOLS NEEDED:



#### INSTRUCTIONS:



#### INSTALLATION DETAILS:

Kit installs on the exterior side of the door. Measure distance between threshold and top of door along door stop. Cut both 82" long strips to length with saw and scissors. With door closed place one long strip on door stop along the hinge side with cut to fit side at the top of the door. Install with fasteners while foam seal compresses against the door. Install second long strip on latch side with cut to fit side at the top of the door. With door open, cut the 36 inch short strip and install along top door stop. Short strip should fit tight against the long strips mounted to prevent leaks at corners. Install adhesive door corner seals where threshold and long strips meet to prevent leaks at the corners.



*M-D Canada, a division of M-D Building Products*

**Headquarters**

5720 Ambler Drive, Mississauga, ON, L4W 2B1  
1-800-565-6653 | [service@mdteam.com](mailto:service@mdteam.com)

**Retail Distribution Center**

2994 Peddie Rd, Unit 2, Milton, ON L9T 6Y9  
1-888-908-1036 | [retailorders@mdteam.com](mailto:retailorders@mdteam.com)

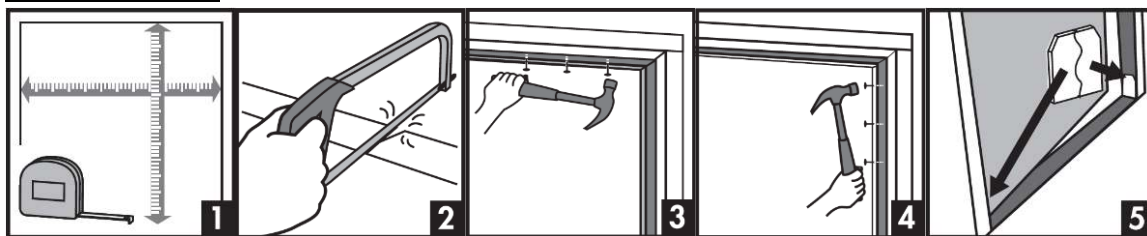
## JOINT DE PORTE SUPÉRIEUR ET LATÉRAL

### Ensemble en bois et en mousse

#### OUTILS NÉCESSAIRES :



#### INSTRUCTIONS :



#### DÉTAILS POUR L'INSTALLATION :

À installer sur la face extérieure de la porte. Mesurer la distance entre le seuil et le haut de la porte le long de l'arrêt de porte. Couper les deux longues bandes de 2,1 m (82 po) à la bonne longueur avec une scie et des ciseaux. La porte fermée, mettre l'une des longues bandes sur l'arrêt de porte, le long du côté des charnières, le côté coupé vers le haut de la porte. L'installer avec des pièces de fixation pendant que le joint en mousse se comprime contre la porte. Installer la deuxième longue bande du côté de la serrure, le côté coupé vers le haut de la porte. La porte ouverte, couper la bande courte de 0,9 m (36 po) et l'installer sur l'arrêt de porte du haut. La bande courte doit arriver exactement aux longues bandes installées afin d'empêcher les fuites dans les coins. Installer les calfeutnants pour coins de porte adhésifs aux points de rencontre du seuil et des longues bandes afin d'empêcher les fuites dans les coins.



*M-D Canada, une division de M-D Building Products*

*Siège social*

*Centre de distribution au détail*

5720 Ambler Drive, Mississauga (Ontario) L4W 2B1  
1 800 565-6653 | service@mdteam.com

2994 Peddie Road, Unit 2, Milton (Ontario) L9T 6Y9  
1 888 908-1036 | retailorders@mdteam.com